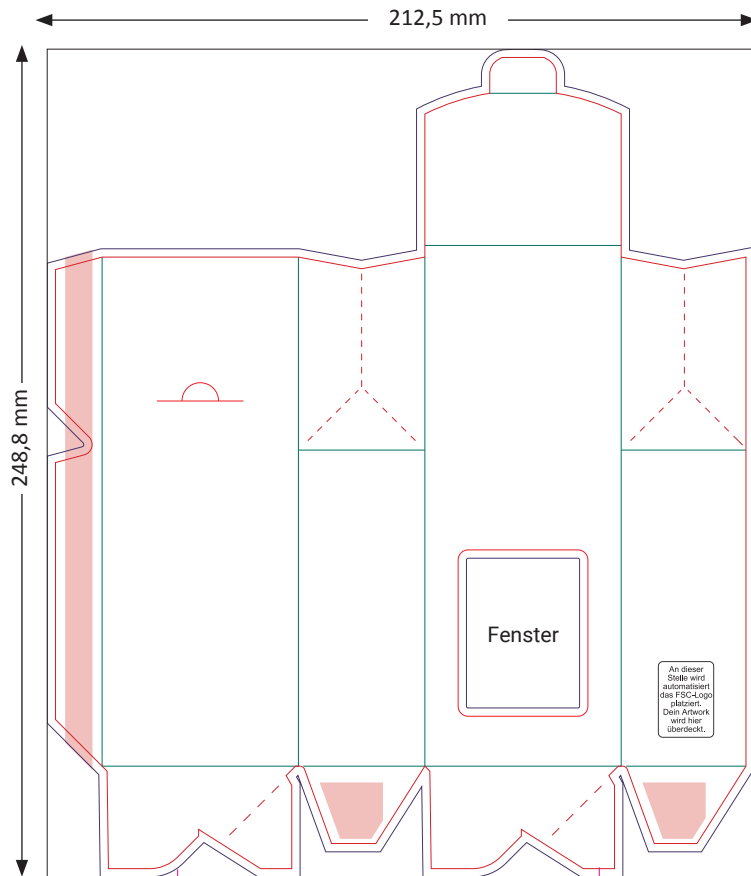


# Anleitung zur Druckdatenerstellung für den vollflächig bedruckten Faltschachtel-Karton I



Schwarze Linie = Beschnittzugabe

Magenta Linie = Stanzlinie

## Pflichtangaben Beispiel

Mandelkerne mit Vollmilchschokolade umhüllt und mit Kakaopulver bestäubt. Zutaten: 68 % Vollmilchschokolade (Zucker, VOLLMILCHPULVER (LAKTOSE), Kakao-masse, Kakaobutter, MOLKENPULVER (MILCH, LAKTOSE), Emulgator: SOJALECITHIN, natürliches Vanillearoma), 30 % MANDELKERNE, 2 % Kakaopulver. Dieser Premium Snack kann Spuren von GLUTEN, ERDNÜSSEN und anderen SCHALENFRÜCHTEN enthalten.

Almond kernels coated with milk chocolate and powdered with cocoa dust. Ingredients: 68% milk chocolate (sugar, WHOLE MILK POWDER (LACTOSE), cocoa mass, cocoa butter, WHEY POWDER (MILK, LACTOSE), emulsifier: SOY LECITHIN; natural vanilla aroma), 30% ALMOND KERNELS, 2% cocoa powder. May contain traces of: GLUTEN, PEANUTS and other NUTS.

Ohne künstliche Aromen  
Ohne Gentechnik

[www.wellnuss.de](http://www.wellnuss.de)  
wellnuss Premium Präsente GmbH  
Humboldtstraße 53 G | 22083 Hamburg

NÄHRWERTE / 100 g

Brennwert	2264 kJ (544 kcal)
Fett	35 g
davon gesättigte	
Fettsäuren	13 g
Kohlenhydrate	44 g
davon Zucker	41 g
Eiweiß	11 g
Salz	0,2 g

Mindestens haltbar bis: siehe Boden

e 70 g

Trocken lagern und vor Wärme schützen.

**Mindesthaltbarkeitsdatum muss** bei dem vollflächig bedruckten Karton **eingetragen werden** (Datum bitte bei Deinem Ansprechpartner erfragen)

## Technische Daten

- ✓ **Datenformat:** PDF-Standard PDF/X-4
- ✓ **Druckbereich:** 212,5 x 248,8 mm (inkl. Beschnittzugabe an allen Seiten), bitte das Dokument in diesem Format anlegen und die Stanze auf dem Nullpunkt platzieren.
- ✓ **Farbmodus:** CMYK  
Schriften aus möglichst wenigen Farben aufbauen (z.B. 100 % Key für schwarze Schrift). Für einen vollflächigen schwarzen Karton bitte das Schwarz aufbauen aus: 100% Cyan, 100 % Magenta, 100% Yellow, 100 % Key.
- ✓ **Stanze:** Stanzskizze verwenden.  
**Die Ebene mit der Stanze beim Schreiben des Druck-PDFs ausblenden.** Sie druckt sonst mit.
- ✓ **Motiv:** Hintergrundgrafik füllend bis an den Rand des Druckbereiches einsetzen. Halten Sie mit allen Elementen (außer der Hintergrundgrafik) einen Sicherheitsabstand von 3 mm nach innen zum Stanzrand ein.
- ✓ **Schriften:** vollständig einbetten oder in Pfade konvertieren
- ✓ **Bilder:** mind. 300 ppi
- ✓ **Pflichtangaben:** **Bezeichnung des Lebensmittels, Zutaten, Kennzeichnung der Allergene, Nährwertkennzeichnung, Name und Adresse des Lebensmittelunternehmens, Nettofüllmenge, Aufbewahrungshinweis, Mindesthaltbarkeitsdatum** müssen auf der Rückseite des Kartons vermerkt sein.

# Anleitung zur Druckdatenerstellung für den vollflächig bedruckten Faltschachtel-Karton II

